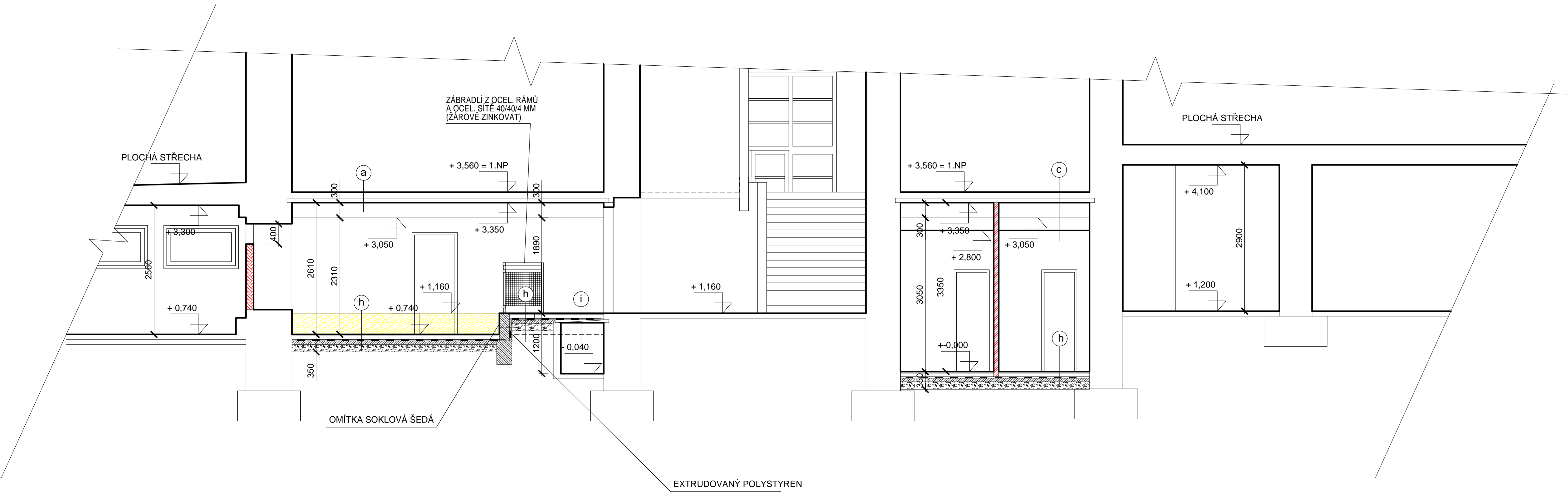
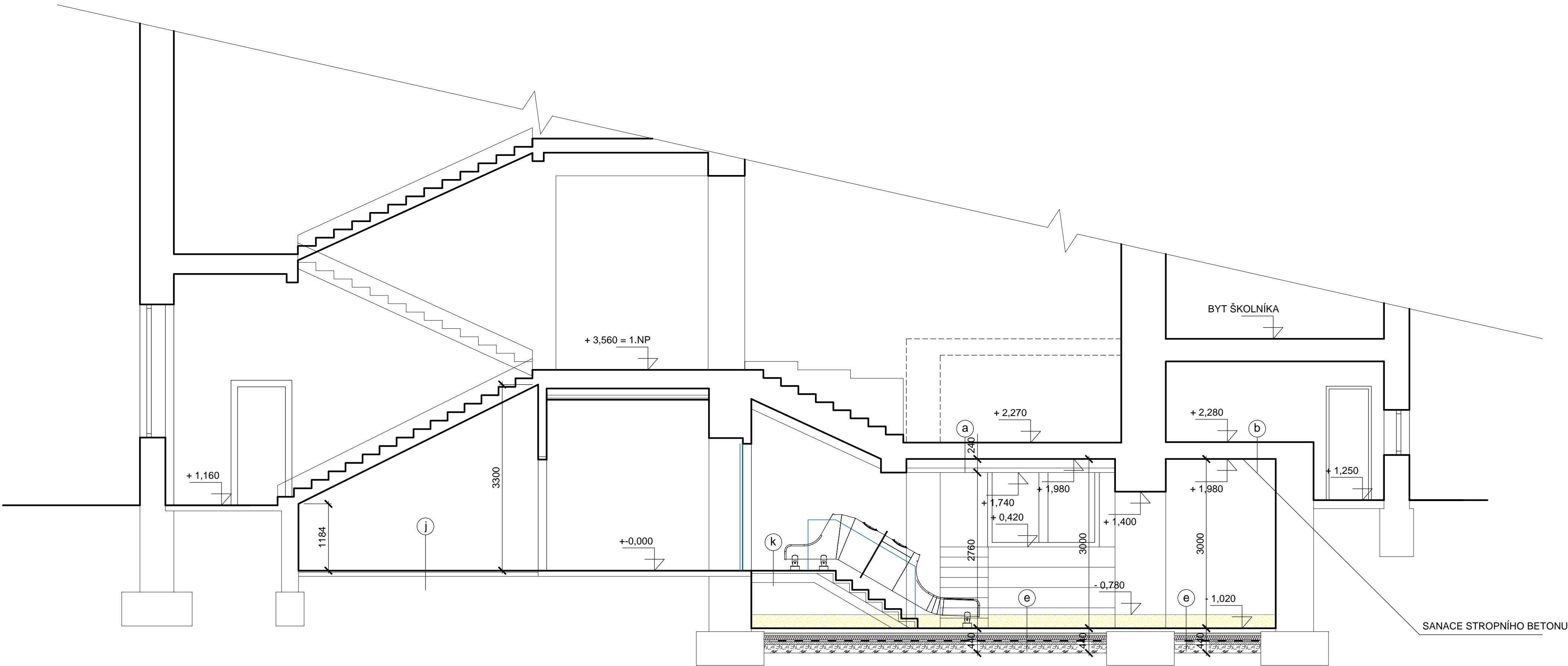


ŘEZ C-C (DÍLČÍ)



ŘEZ D-D (DÍLČÍ)

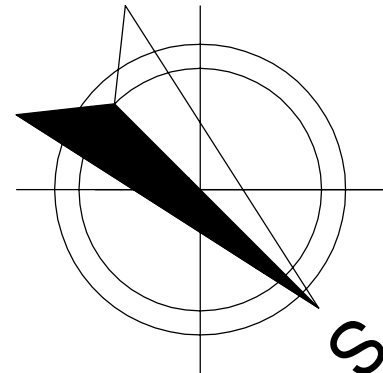


LEGENDA MATERIÁLŮ

- STÁVAJÍCÍ KONSTRUKCE
- DOZDÍVKY (+ VÝZTUŽNÁ PERLINKA)
- NOVÉ PŘÍČKY POROBETONOVÉ TL. 100 MM, TL. 150 MM (+ VÝZTUŽNÁ PERLINKA)
- BOURANÉ ZDIVO A KONSTRUKCE

POZNÁMKA

-PO SNIŽENÍ ÚROVNĚ PODLAHA A PROVEDENÍ NOVÝCH HYDROIZOLACÍ JE NUTNO ZAJISTIT JEJICH NÁPOJENÍ NA HYDROIZOLACE STÁVAJÍCÍ



PROJEKČNÍ KANCELÁŘ Ing. Karel Kučera s.r.o. Videňská 190, 339 01 Klatovy IČO: 039 31 625 Tel.: 777 683 663	
Projektant: Karel Kučera	Zodpovědný projektant: ing. Karel Kučera
Stavebník: Střední průmyslová škola Klatovy, nádr. kpt. Nálepky 362, 339 01 Klatovy	Stavební úřad: Klatovy
Stavba: VYBUDOVÁNÍ POLYTECHNICKÉHO CENTRA SPŠ KLATOVY	Účel: ohlášení
	Č. zakázky: 02/17
	Datum: leden 2017
	Měřítko: 1:50
Obsah: STARÝ STAV - ŘEZY C-C, D-D (DÍLČÍ)	Číslo obsahu: D.1.1.8